



Gemeinnützige
Wohnungsbaugenossenschaft
"Am Wartenberg eG"
Tel.: 03691/610716
E-Mail:
info@gwg-am-wartenberg.de

Blatt -1-

Aufmaß
Horizontalschnitt
Maßstab 1 : 100

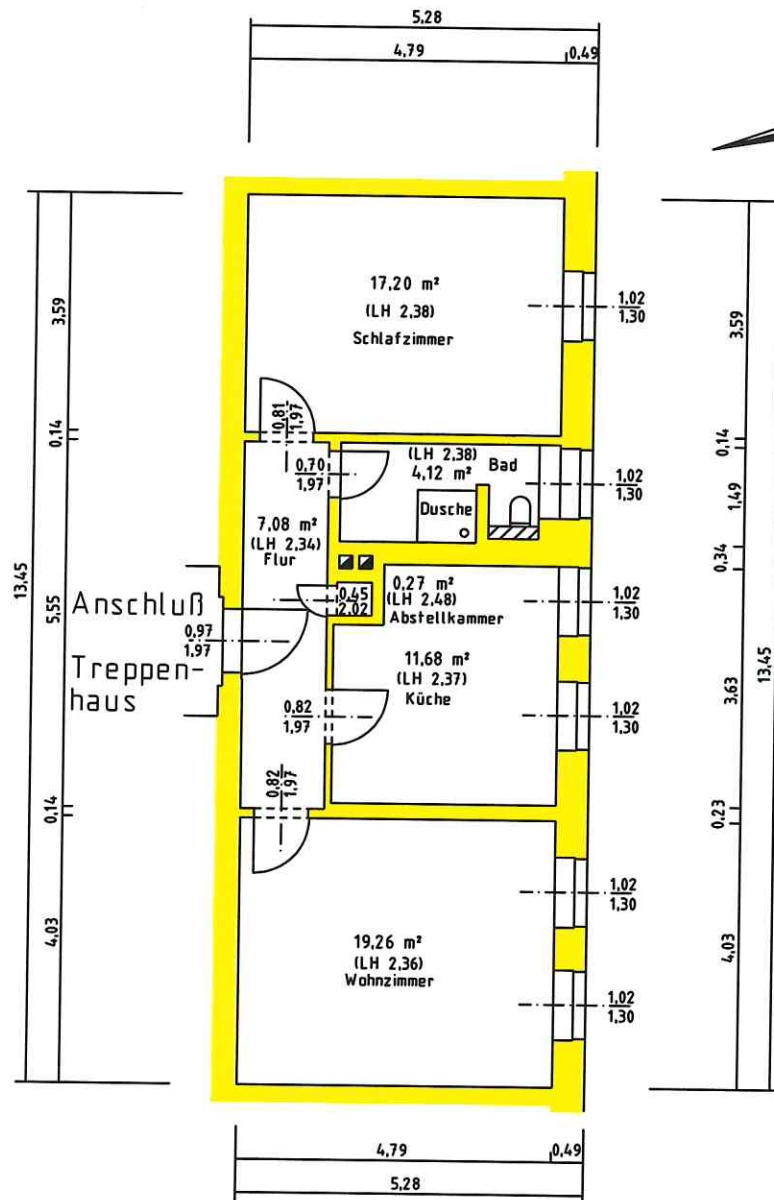
Gemarkung..... Eisenach

Objekt Graf Keller Straße 10-12
Wohnung: EG mitte

Graf-Keller-Straße 19 99817 EISENACH

Für die Richtigkeit	anfertigt am... 23.03.2022	geprüft am... 24.03.2022 durch.....
29.3.22 <i>B. Sandberg</i> Eisenach, der Ort und Datum		

Wohnung Graf Keller Straße 10-12, Erdgeschoß mitte



Die Berechnung erfolgte nach der
Wohnflächenverordnung (WoFlV)
(ab 01.01.2004)
Die Gesamtwohnfläche beträgt: 59,61 m².